

REDES MODULARES
BIDIMENSIONALES
(IRREGULARES)

Cuando un diseño ha sido compuesto por una cantidad de formas idénticas o similares entre sí son "formas unitarias" o "módulos" que aparecen más de una vez en el diseño.

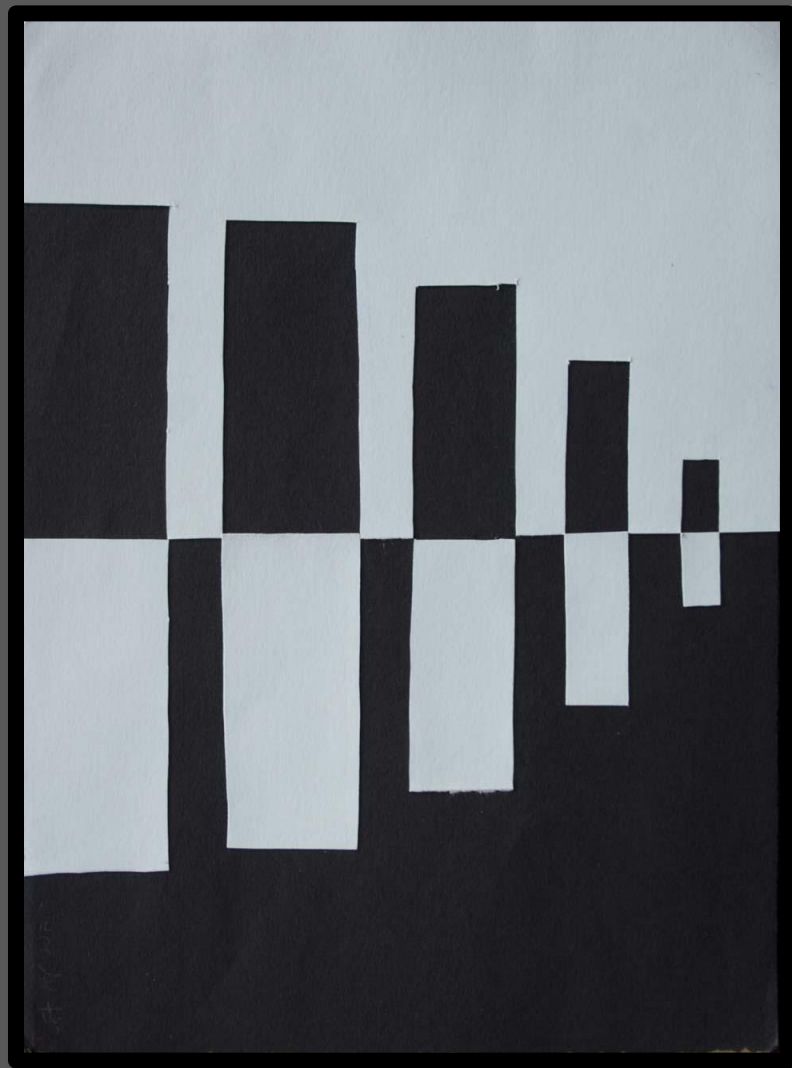
La presencia de módulos tiende a unificar el diseño. Los módulos deben ser simples cumpliendo el efecto de unidad.

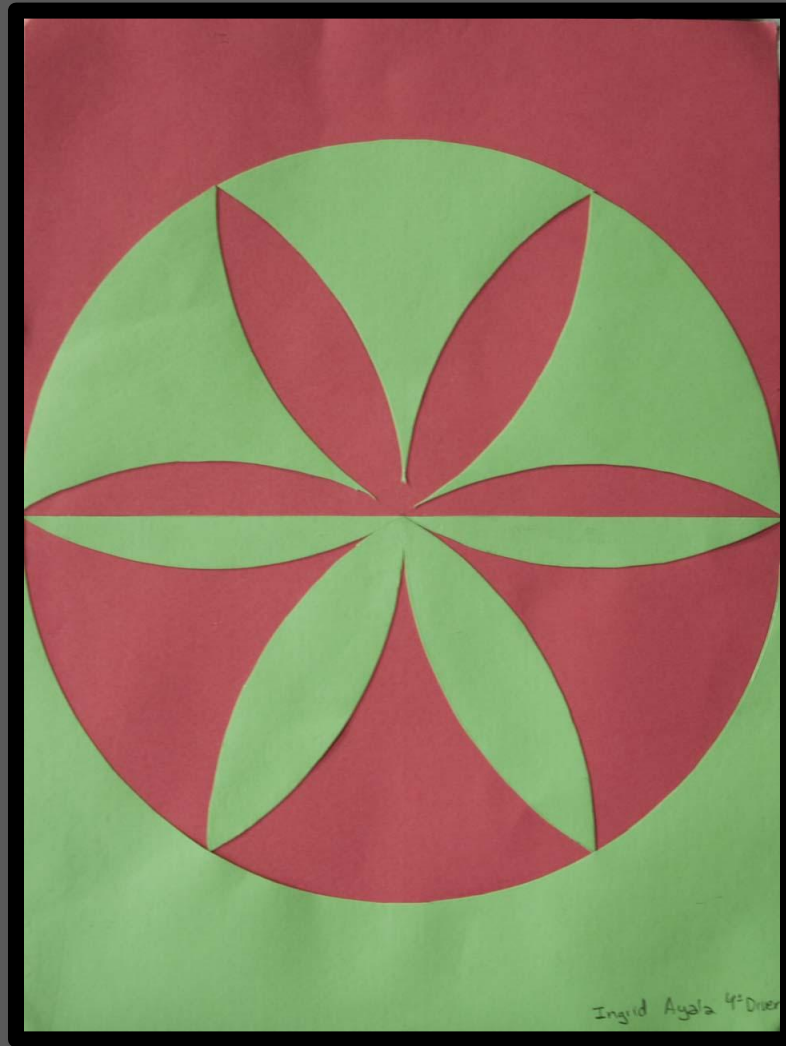


Ejercicio 1

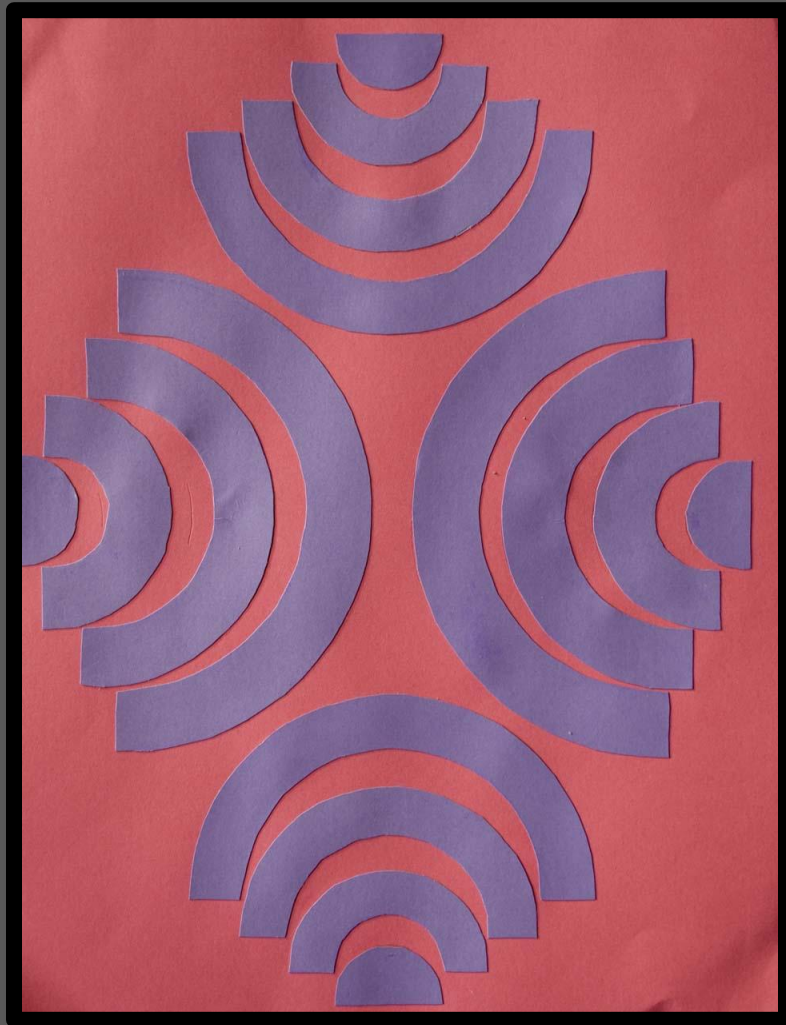
Transformación de una superficie plana recortándola

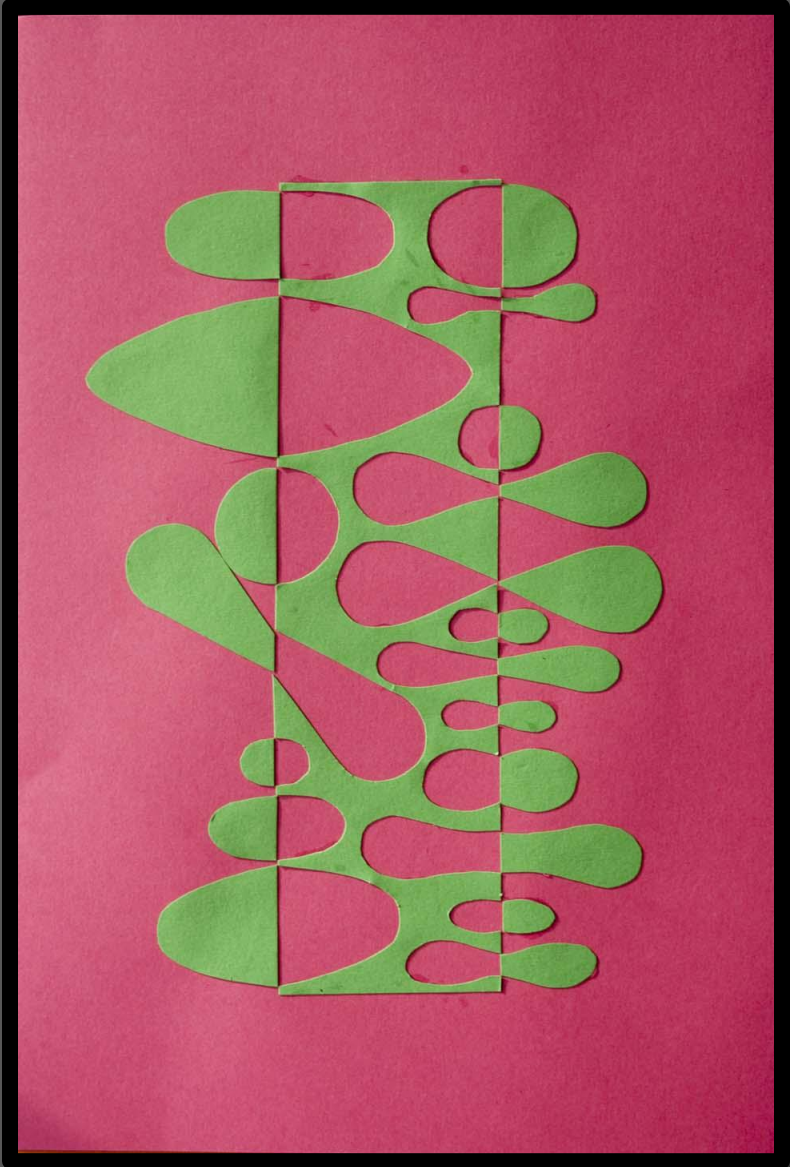
Teniendo en cuenta el valor positivo o negativo de las formas y buscando la unidad de ritmo y equilibrio. No se debe quitar nada, no se debe añadir nada.



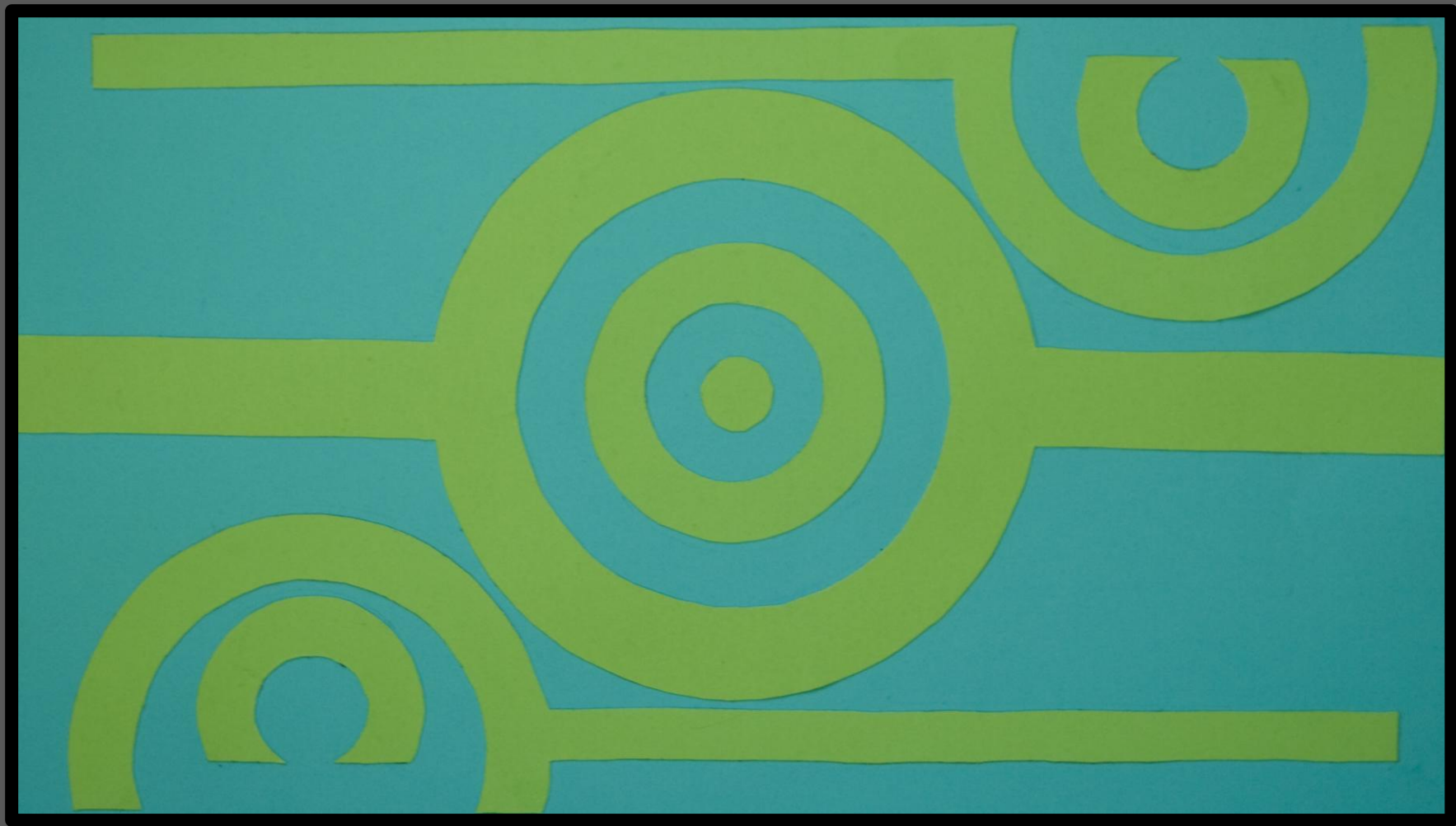


Ingrid Ayala 4^o Diver







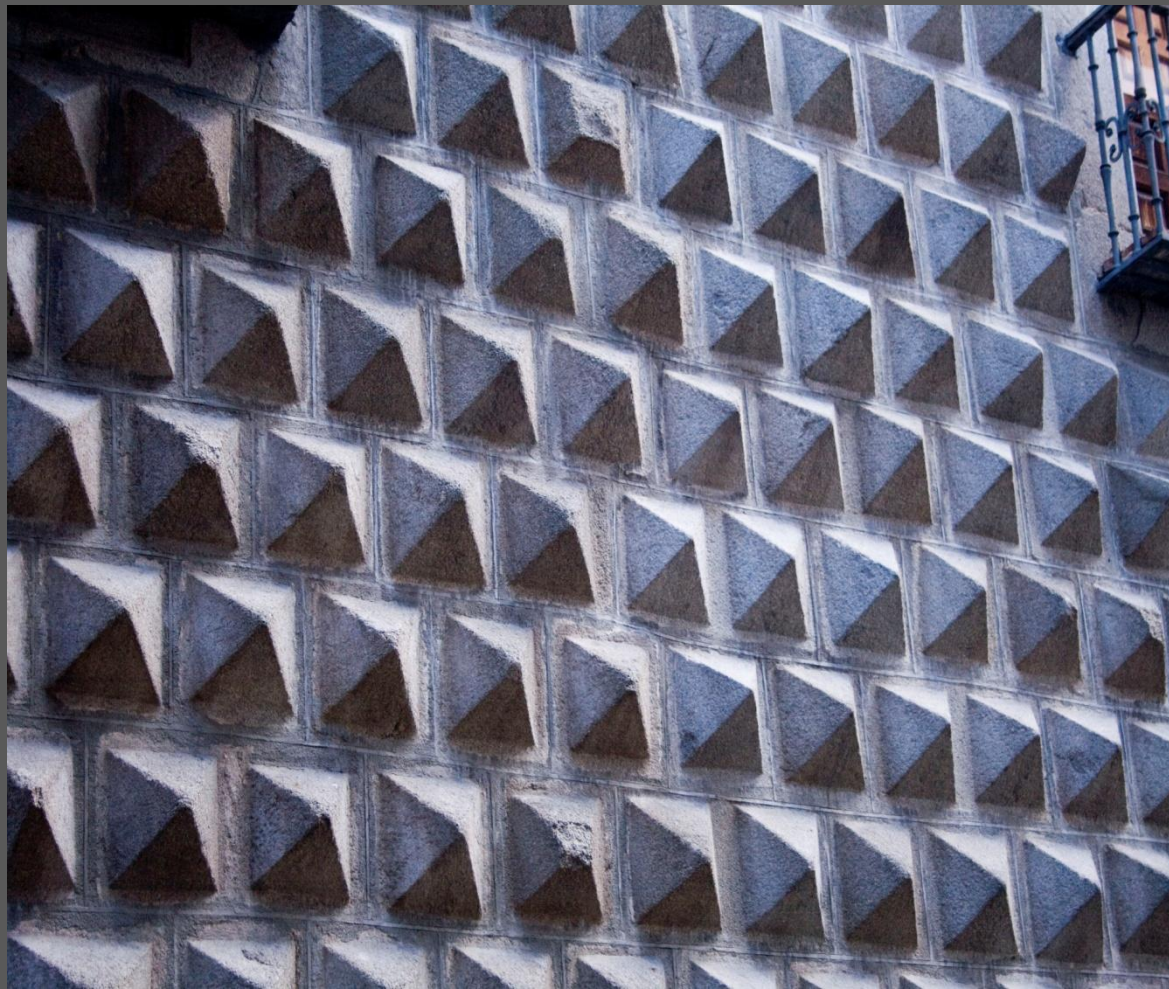




Ejercicio 2

Transformación de una superficie plana en un relieve con incisiones y vueltas.

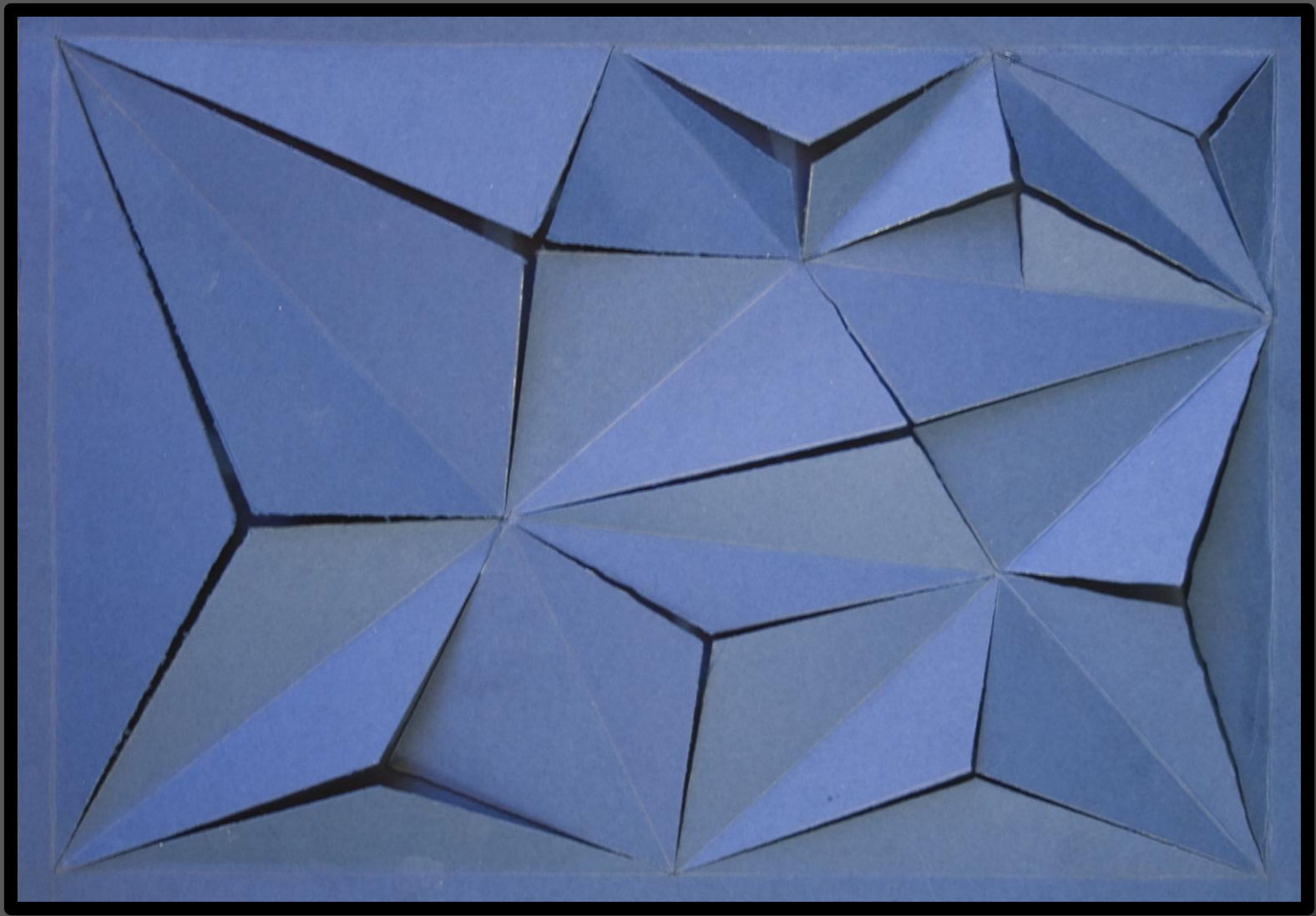




Casa de los Picos.
Segovia. Siglo XV

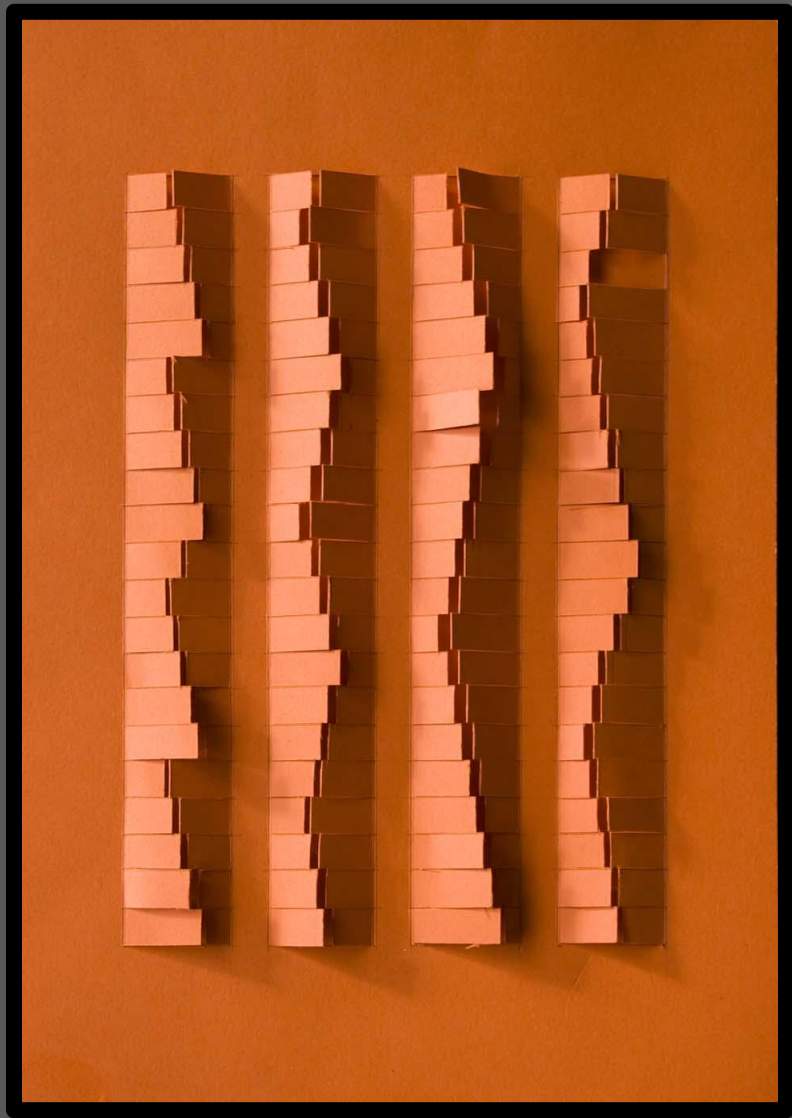


Edificio BBVA en Madrid. Foto de Kike Mad en Panoramio





Edificio Telefónica en Madrid. Foto Kike Mad en Panoramio





Expo Zaragoza. Julio 2008. Pabellón.

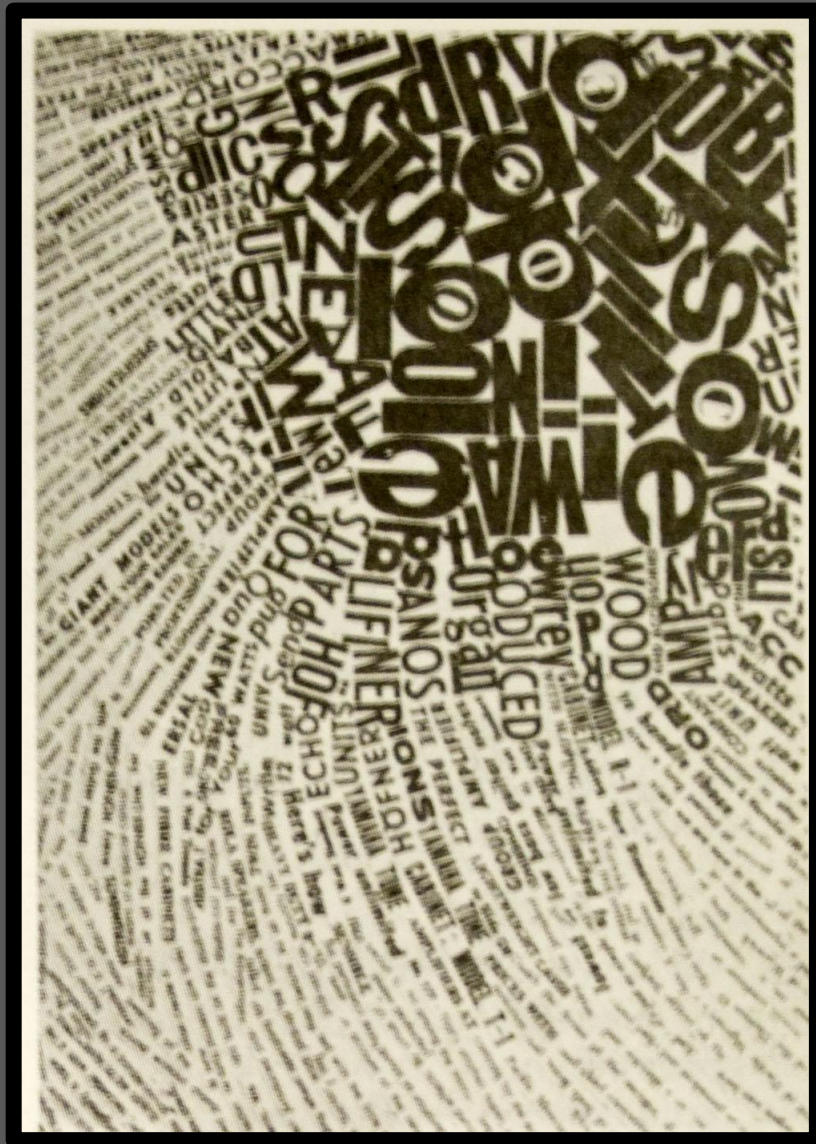


Ejercicio 3

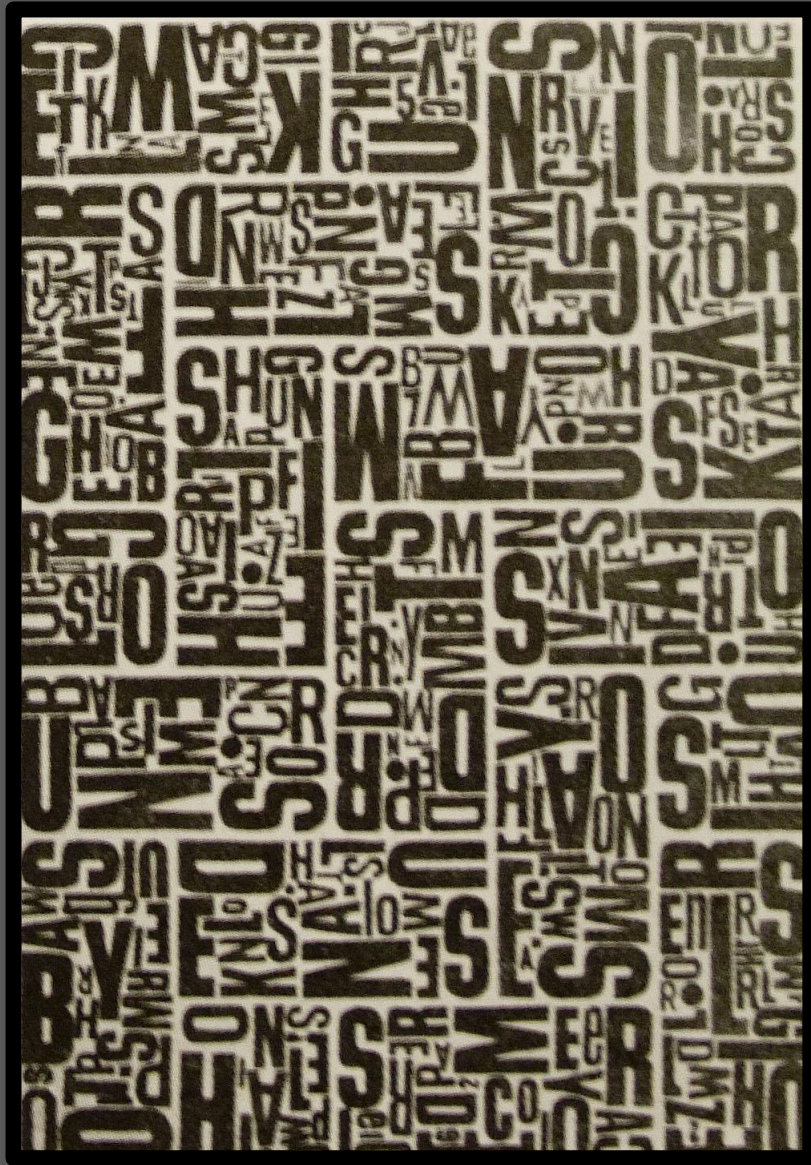
Fabricación de
módulos con
texturas visuales



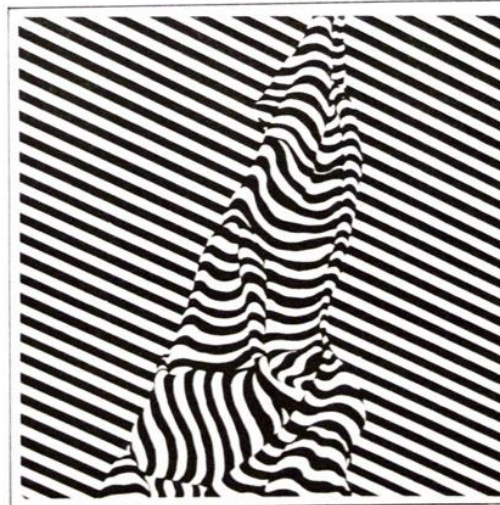
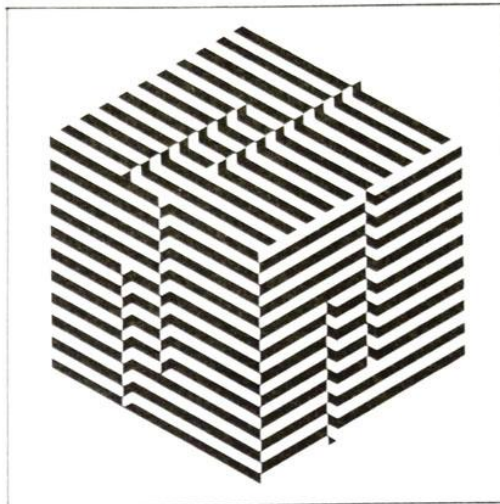
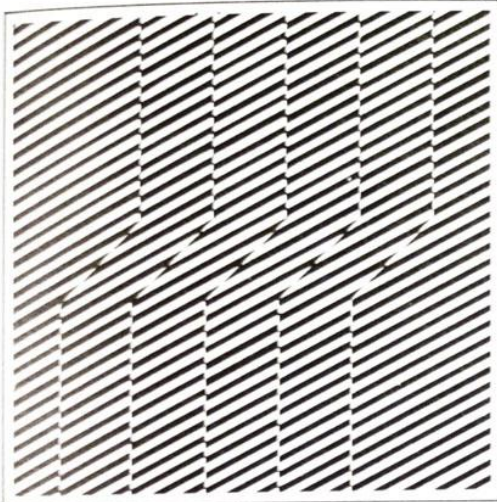
Con dos fotografías
intercaladas



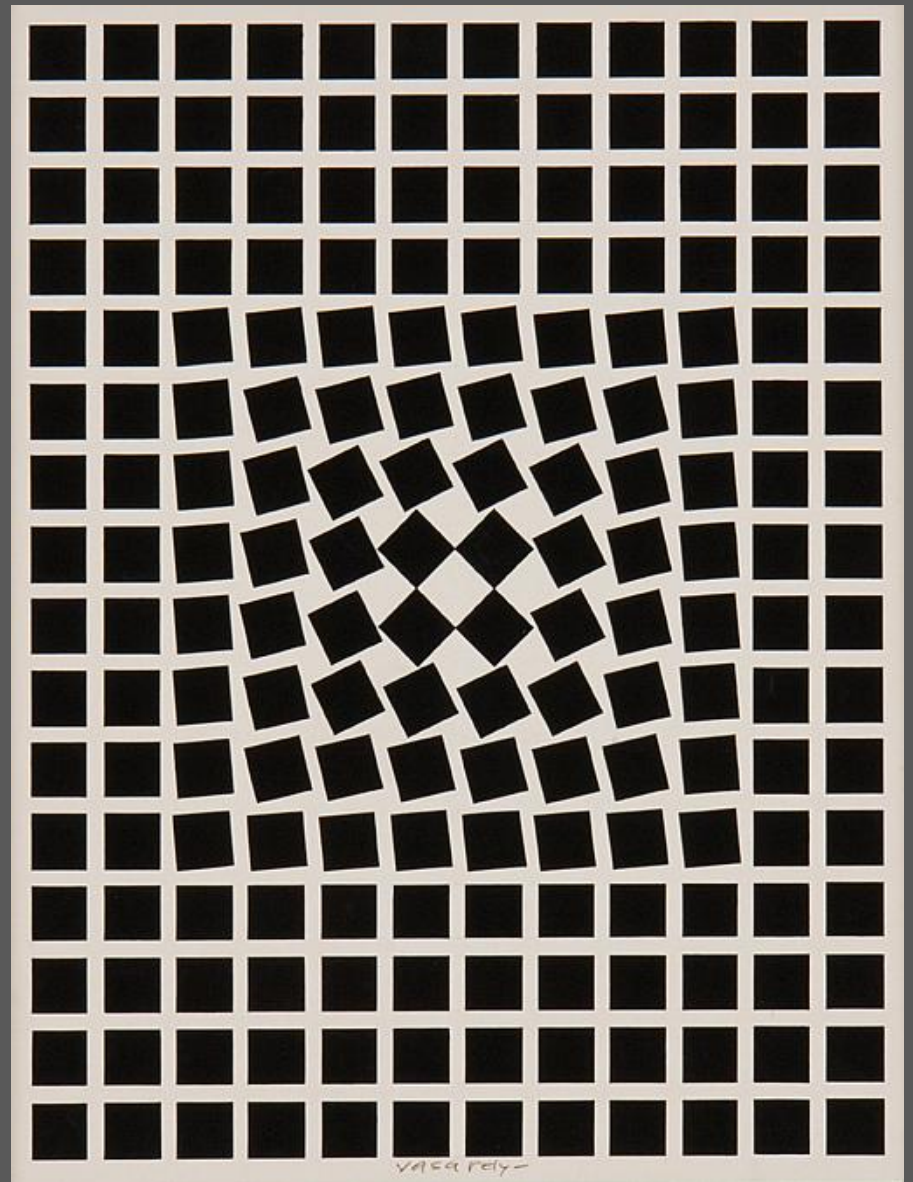
Utilizando
tipografías con
variación de tamaño.



Utilizando un grupo tipográfico como módulo.



Espacio fluctuante
y conflictivo.



Un referente perfecto: Victor Vasarely